



***Novos avanços,  
Alta Precisão***

# **DIRUI BF-7200Plus**

Sistema Automático de Hematologia

## **Diferencial de 6 partes**

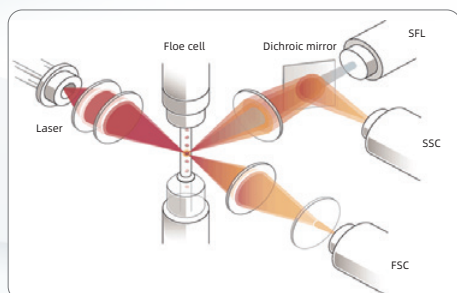
Análise de Granulócitos imaturos (IG)  
Contagem de Eritroblastos ( NRBC)



**kal:lab**

## Plataforma avançada ❖

- Análise do ácido nucléico por citometria de fluxo fluorescente com laser semiconductor e foco hidrodinâmico



### Luz fluorescente lateral (SFL)

- Conteúdo de ácidos nucleicos celular

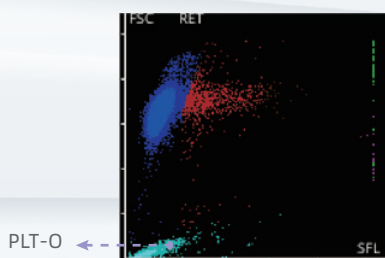
### Dispersão lateral (SSC)

- Estrutura interna da célula

### Dispersão frontal (FSC)

- Informação sobre o volume celular

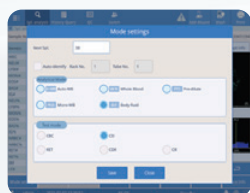
A plataforma avançada realiza a análise do gráfico de dispersão do canal RET e da intensidade de fluorescência alta, média e baixa da região através da permeação do corante fluorescente na célula e da ligação ao material de ácido nucleico, para obter 7 parâmetros RET (RET%, RET#, IRF, LFR, MFR, HFR, RHE).



Uma vez que a diferença entre o PLT-O no canal RET e o PLT medido pelo método de impedância seja considerada muito grande, o software emitirá um alarme de aviso, o que pode reduzir efetivamente a interferência causada pela aglutinação de plaquetas, plaquetas grandes, detritos celulares e outros fatores na contagem de PLT.

## Múltiplos Modos de Teste ❖

- 5 modos de análise de amostra e 5 modos de teste podem ser escolhidos livremente
- Modo de fluido corporal



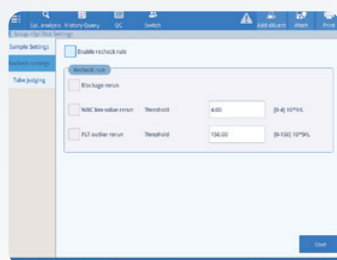
**Modo de análise:** Modo automático de sangue total, modo pré-diluído, Modo micro-ST (Sangue Total), Modo de fluido corporal  
**Modo de detecção:** CBC, CBC+DIFF, RET, CBC+DIFF+RET, CBC+RET

Item	Unit	Result	Ref
WBC-BF	10 <sup>9</sup> /L	10.2	4-10
TC-BF#	%	20	20-40
MN#	10 <sup>9</sup> /L	0.8	0.2-1.0
PMN#	10 <sup>9</sup> /L	0.2	0.1-0.6
RBC-BF	10 <sup>12</sup> /L	4.5	4.0-5.5
HGB-BF	g/L	130	120-160
HCT-BF	%	38	35-45

Realiza teste de fluido corporal fornecendo 7 parâmetros reportáveis (WBC-BF, TC-BF#, MN#, MN%, PMN#, PMN%, RBC-BF)

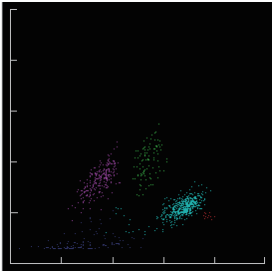
## Novo Avanço ❖

- Função de verificação automática

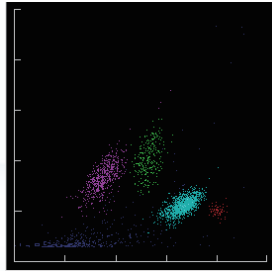


Quando a função de verificação automática está habilitada, a amostra será automaticamente verificada novamente quando os valores de contagem de PLT e WBC estiverem abaixo do limite estabelecido para reduzir a taxa de microscopia

## ● Função para detecção de valores baixos de WBC



Modo de sangue total



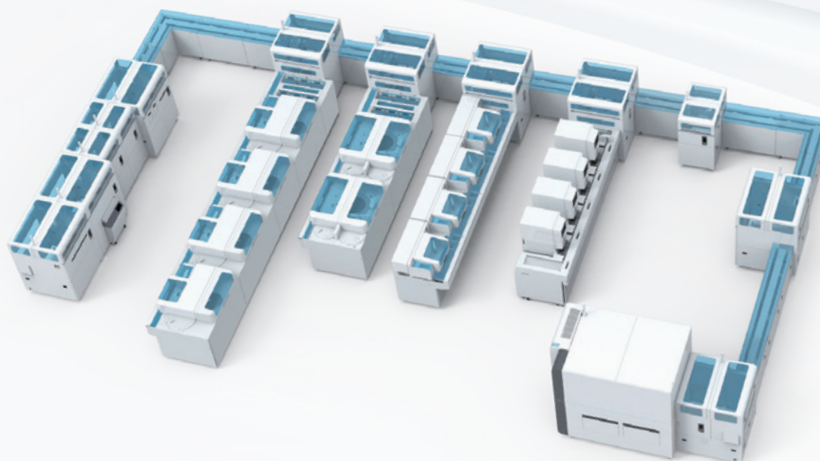
Modo de baixo WBC

Em caso de baixo valor de WBC, automaticamente triplicará o número de partículas para garantir a precisão da contagem baixa de glóbulos brancos

## *Combinações flexíveis* ❖



- Combinação livre de 1 a 4 módulos, a velocidade de medição pode chegar a 480 testes por hora, atendendo aos requisitos de laboratórios de médio e grande porte para testes em grande volume.
- Suporta bandeja de pré-armazenamento e coleta, expandindo as posições de amostras para até 520, melhorando a eficiência dos testes em lote.
- Capacidade de integrar ao equipamento de processamento de Lâmina BSP 800



**Conectando ao Sistema de Processamento de Amostras LA-60 (automação completa do laboratório), o BF-7200Plus pode oferecer uma análise mais inteligente.**

# BF-7200Plus

Sistema Automático de Hematologia



## Especificação Técnica

Parâmetros - 44 totais, incluindo reticulócitos

**37 parâmetros sanguíneos + 5 diagramas de dispersão + 2 histogramas:**

WBC, NEU%, LYM%, MON%, EOS%, BAS%, NEU#, LYM#, MON#, EOS#, BAS#, **IG#, IG%**, RBC, HGB, MCV, HCT, MCH, MCHC, RDW-SD, RDW-CV, **NRBC%, NRBC#**, PLT, MPV, PCT, PDW, P-LCR, P-LCC, RET%, RET#, IRF, LFR, MFR, HFR, RHE, IPF

**7 parâmetros de fluidos corporais + 1 diagrama de dispersão + 1 histograma:**

WBC-BF, TC-BF#, MN#, MN%, PMN#,PMN%, RBC-BF

## Princípio de Teste

Colorimetria livre de cianeto para teste de HGB

Método de impedância para teste de RBC e PLT

Citometria de fluxo por semicondutor a laser para teste de WBC, RET, NRBC

## Amostra

Abastecimento contínuo de 50 amostras através de 5 racks com 10 posições cada

Tubo primário homogeneizado por inversão

## Alarmes

Ausência de reagentes ou reagente expirado

## Rendimento

CBC+DIFF: 120 amostras / hora

CBC+DIFF+RET: 83 amostras / hora

BF: 40 amostras / hora

## Sistema de Dados

Interface bi-direcional via rede RJ45, USB, conectado a LIS/HIS com query

CPU e monitor touch screen integrados

Leitor externo de código de barras para reagente

Armazenamento de 500.000 resultados

## Medidas

Dimensão: 620mm x 835mm x 770mm

Peso: 86kg

**kal:lab**

**DIRUI**

**KALLABMED- BIOTECH LTDA**

Avenida Pacaembu, nº 1.261, bairro Pacaembu, CEP: 01234-001  
www.kallab.com.br sac@kallab.com.br +55 11 99217-8407



Certified to  
ISO 9001:2008 and ISO 13485:2003



SAC

• Especificações sujeitas a alterações sem aviso prévio.