

**UM CLIQUE  
UMA GOTA  
UM MINUTO**

**DIRUI**  
**BF-6900** **NOVO**  
Analisador Hematológico Automático

**Diferencial de 5 partes  
com sample loader**

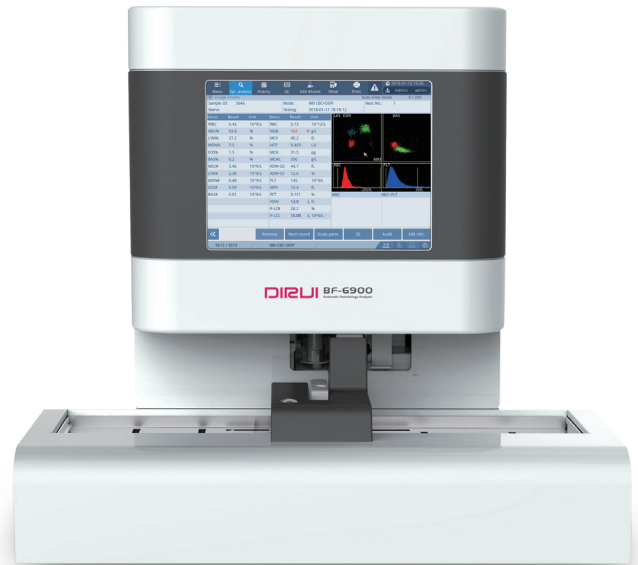


**kal:lab**

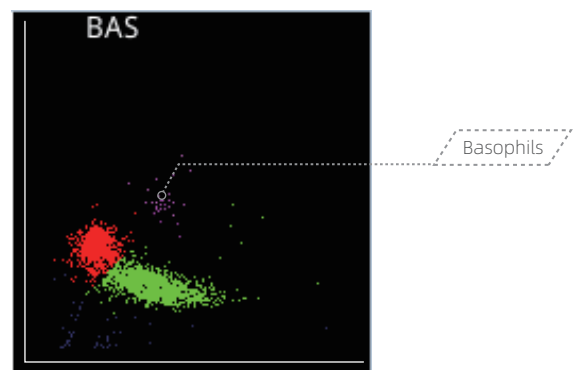
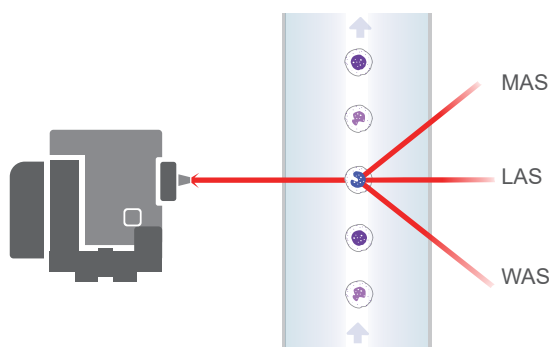


Após anos de acúmulo tecnológico no campo de análise hematológica, desenvolvemos um instrumento chamado BF-6900, que é uma escolha confiável para você.

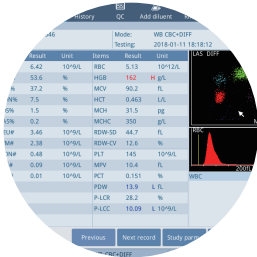
O BF-6900 é um instrumento muito compacto de diferenciação de 5 partes. Garantindo eficiência e precisão, assegurando confiabilidade e robustez, o BF-6900 se torna o analisador hematológico indispensável para o seu laboratório.



### **Princípio Avançado**

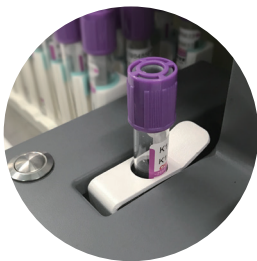


- Dispersão de laser triangular + citometria de fluxo + coloração citoquímica, alcançando um aprimoramento da diferenciação de WBC em 5 partes
- Os basófilos são contados por dispersão a laser que detecta informações sobre o volume, complexidade e granularidade celular.



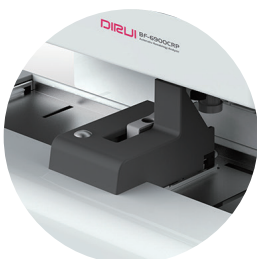
## ● **Informações Clínicas Únicas e Abrangentes**

- Diferencial de WBC em 5 partes, 37 parâmetros
- 2 diagramas de dispersão, 2 histogramas
- 60 testes/hora com homogeneização por inversão
- Apenas 25 µL de volume de amostra para medição de CBC + DIFF



## ● **Design Amigável ao Usuário**

- Design compacto
- Tela sensível ao toque de 10,4 polegadas de alta resolução
- Interface operacional em vários idiomas
- Grande capacidade de armazenamento de até 200.000 amostras com gráficos
- Tubo fechado para amostras de emergência
- Gira o tubo automaticamente, evitando erros de leitura de código de barras
- Os reagentes podem ser armazenados no instrumento para economizar espaço



## ● **Opção Flexível**

- Carregador automático de amostras
- Posição de urgência de fácil acesso



# BF-6900 **NOVO**

Analizador Hematológico Automático



## Especificações Técnicas

### Parâmetros - 37 parâmetros totais

#### 27 parâmetros sanguíneos + 2 diagramas de dispersão + 2 histogramas:

WBC, BASO#, NEU#, EOS#, LYM#, MON#, BAS%, NEU%, EOS%, LYM%, MON%, RBC, HGB, MCV, MCH, MCHC, RDW-CV, RDW-SD, HCT, PLT, MPV, PDW, PCT, P-LCR, P-LCC

#### 10 parâmetros de pesquisa:

Blast#, Blast%, ALM#, ALM%, IMM#, IMM%, Left#, Left%, NRBC#, NRBC%

### Princípio de Teste

Citometria de fluxo a laser semiconductor + Coloração citoquímica + Método de impedância para diferenciação de WBC  
Colorimetria livre de cianeto para teste de hemoglobina  
Método de impedância para contagem de RBC e PLT

### Velocidade nominal

60 testes por hora

### Modo de amostra

Modo de sangue total, Modo Micro-amostra, Modo pré-diluído

### Tipo de amostragem

Automático com carregador de amostra através de 5 racks com 10 posições cada

### Homogeneização

Por inversão

### Computador

Monitor touch screen e CPU integrados ao equipamento

### Capacidade de Armazenamento de Dados

Pelo menos 200.000 resultados

### Sistema de Dados

LIS bidirecional com query

### Dados Gerais

Consumo de energia: 240VA

Dimensão (LxPxA): 556mm x 679mm x 531mm (com carregador automático)

Peso: 48kg (com carregador automático)

# kal:lab

# DIRUI

## KALLABMED- BIOTECH LTDA

Avenida Pacaembu, nº 1.261, bairro Pacaembu, CEP: 01234-001  
www.kallab.com.br sac@kallab.com.br +55 11 99217-8407



SAC

• Especificações sujeitas a alterações sem aviso prévio.